

*Presidenza del Consiglio dei Ministri
Dipartimento della Protezione Civile*



*Ufficio Pianificazione, Valutazione e
Prevenzione dei Rischi*

dott.ssa Antonella Scalzo

The 30th December 2002 event at the Stromboli Island, Italy



AEOLIAN ISLANDS



Stromboli

Panarea

Salina

Filicudi

Lipari

Alicudi

Vulcano

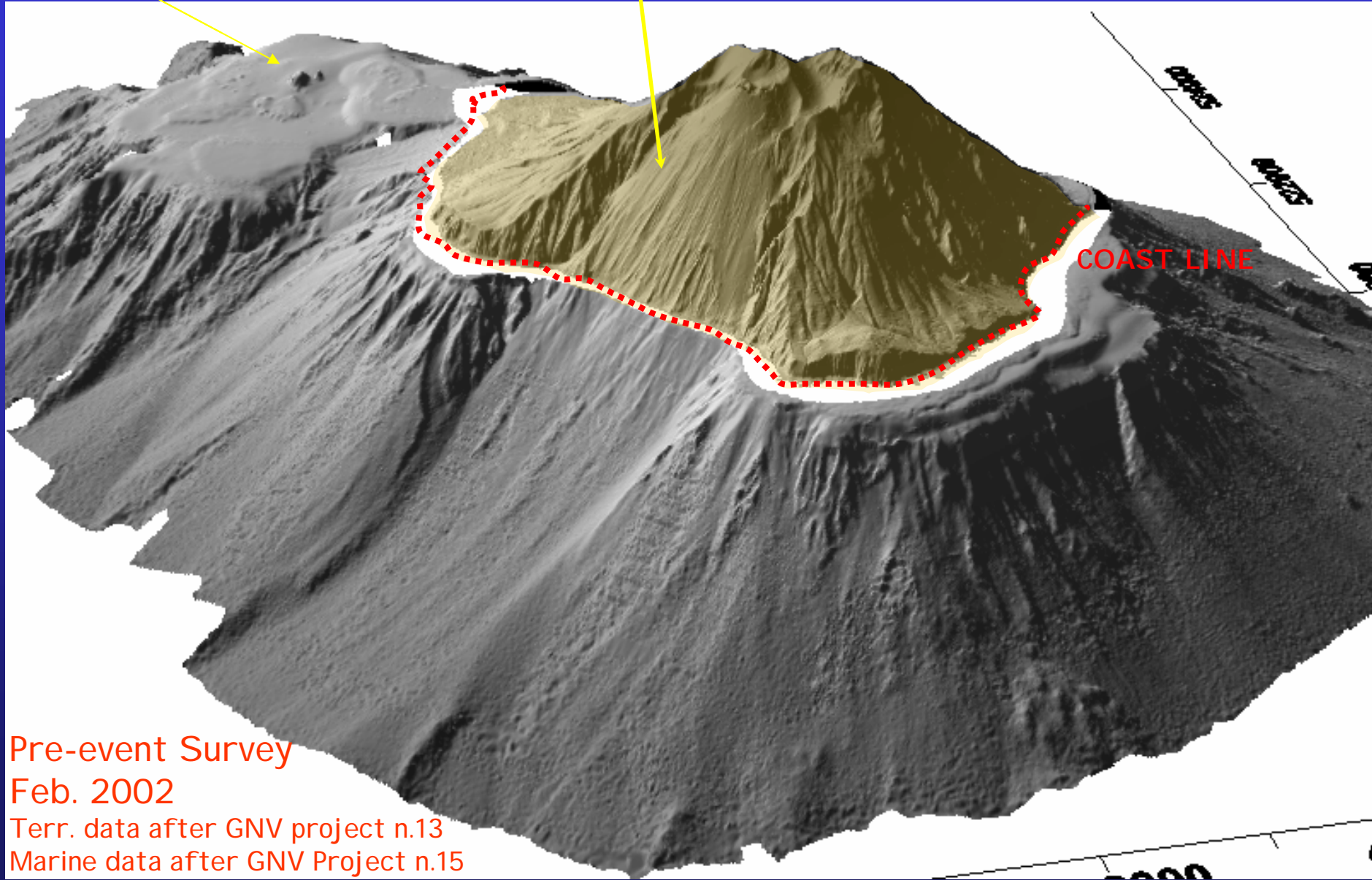
Milazzo

Messina



Strombolicchio neck

Sciara del Fuoco



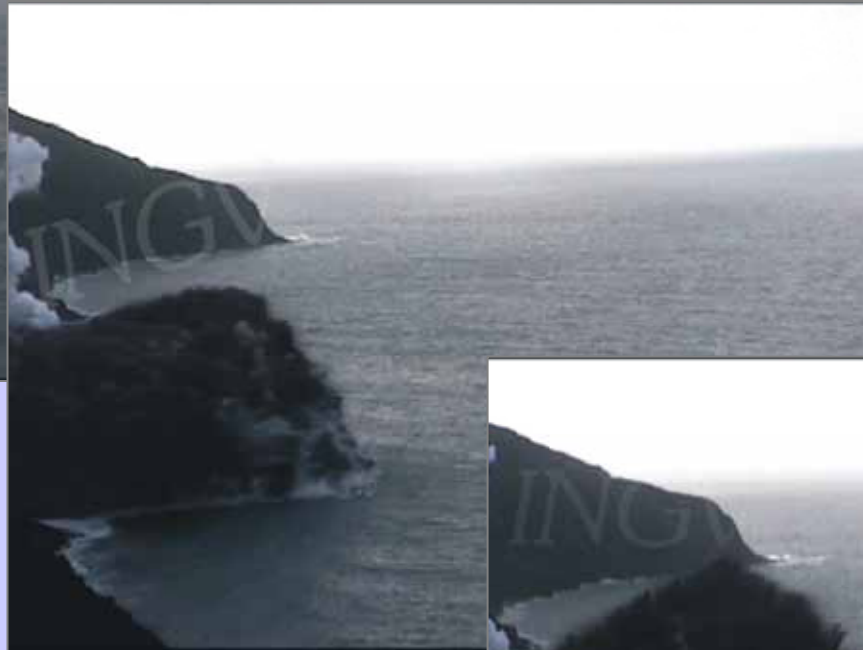
Pre-event Survey

Feb. 2002

Terr. data after GNV project n.13

Marine data after GNV Project n.15

ore 13:12 del 30 dicembre 2002





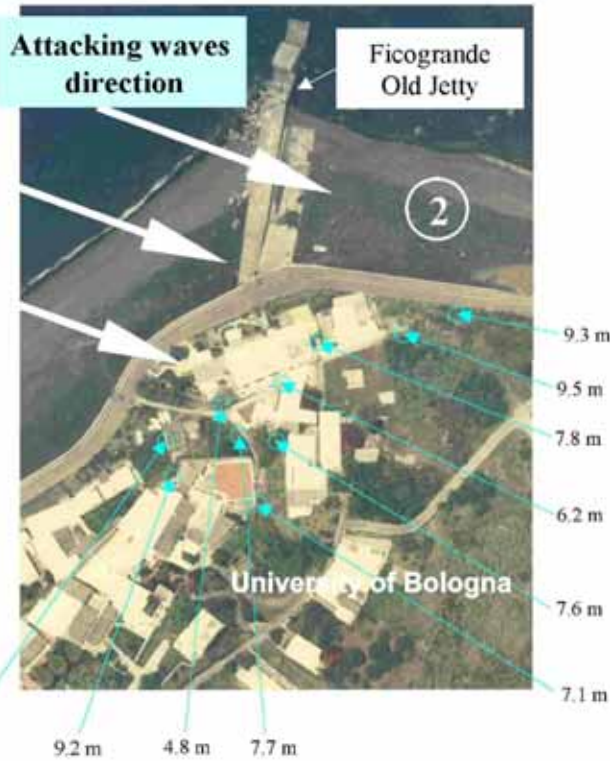
University of Rome



NGV

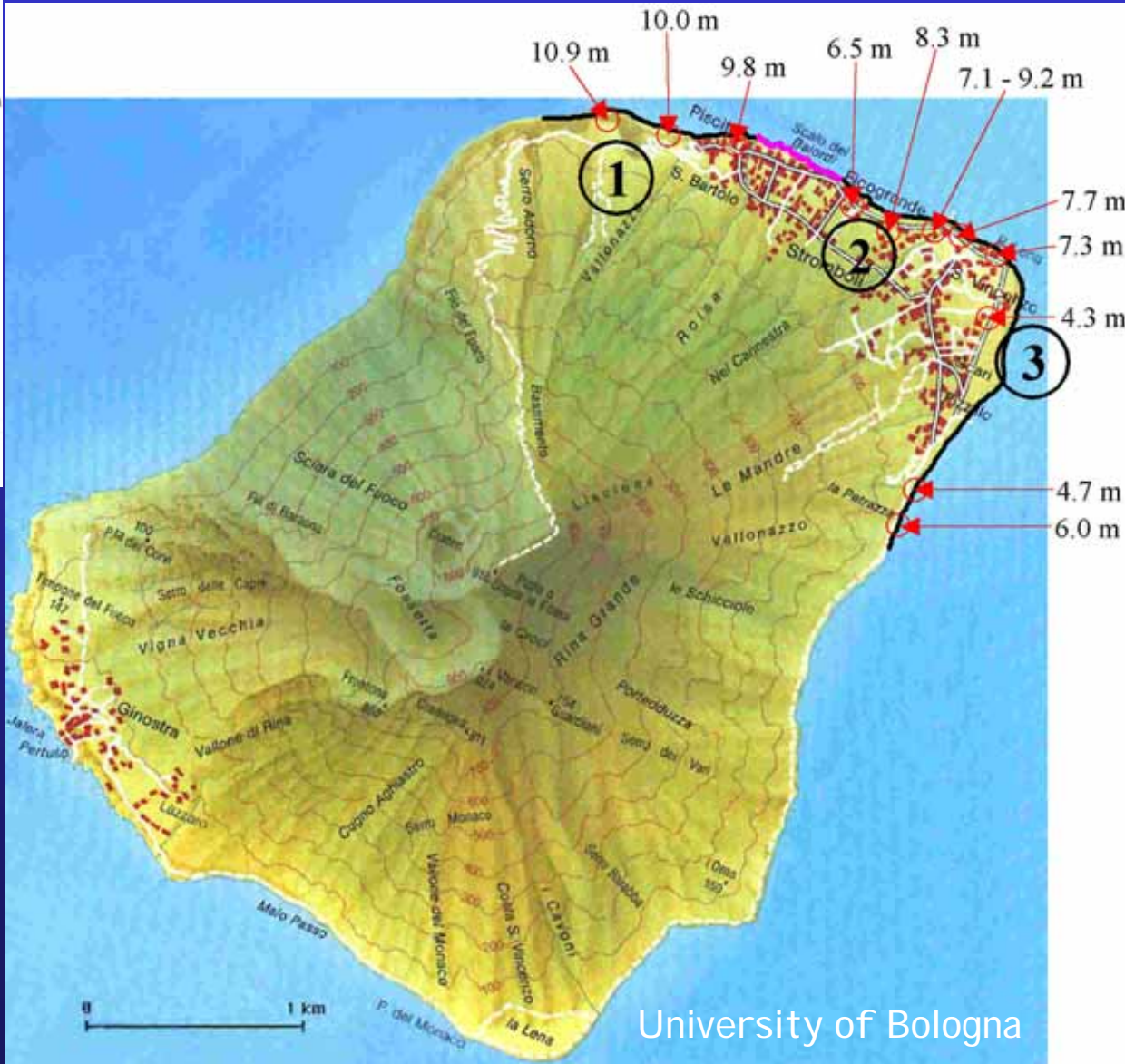
Costa settentrionale di Stromboli





Le onde di maremoto
in pochi minuti
raggiungono l'abitato di
Stromboli, causando
danni lungo la costa
settentrionale

Rilievi post-tsunami





LA RISPOSTA DI PROTEZIONE CIVILE

GESTIONE E SUPERAMENTO DELL'EMERGENZA:

COM DI LIPARI E COA DI STROMBOLI

INTERVENTI DI MITIGAZIONE DEL RISCHIO:

SENTIERI, SHELTER, NUOVO MOLO A GINOSTRA

SISTEMA DI ALLERTAMENTO:

**COA DI STROMBOLI, CENTRI DI COMPETENZA,
CENTRO FUNZIONALE NAZIONALE**