



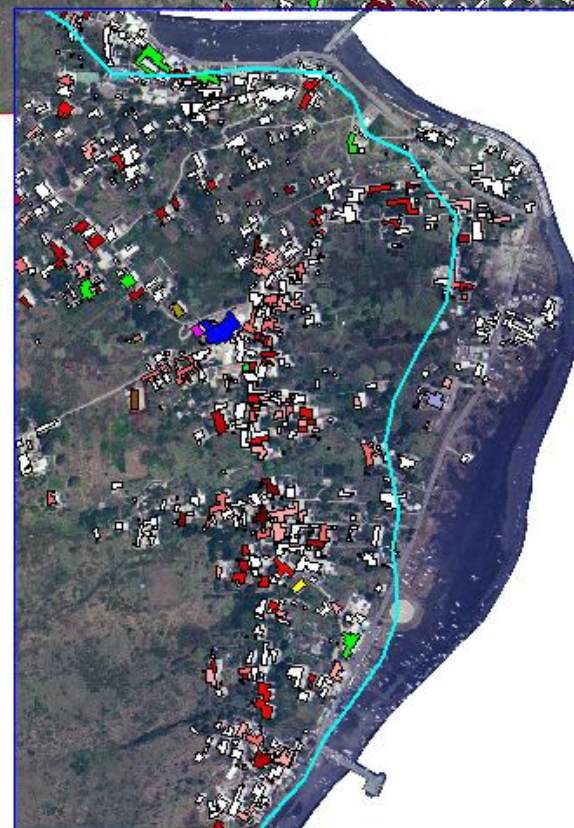
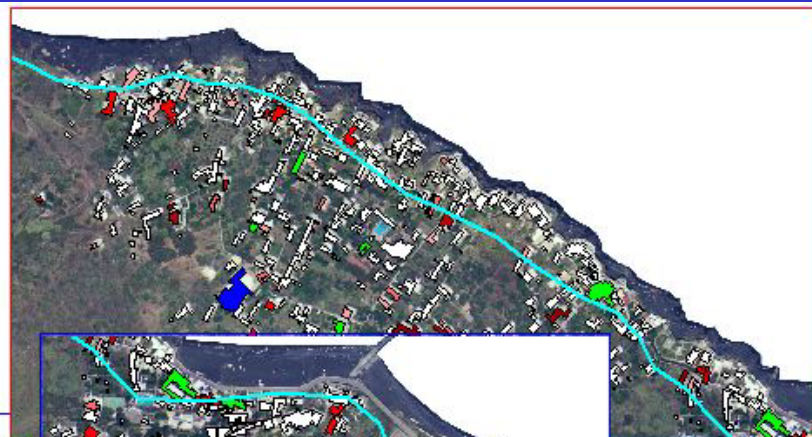
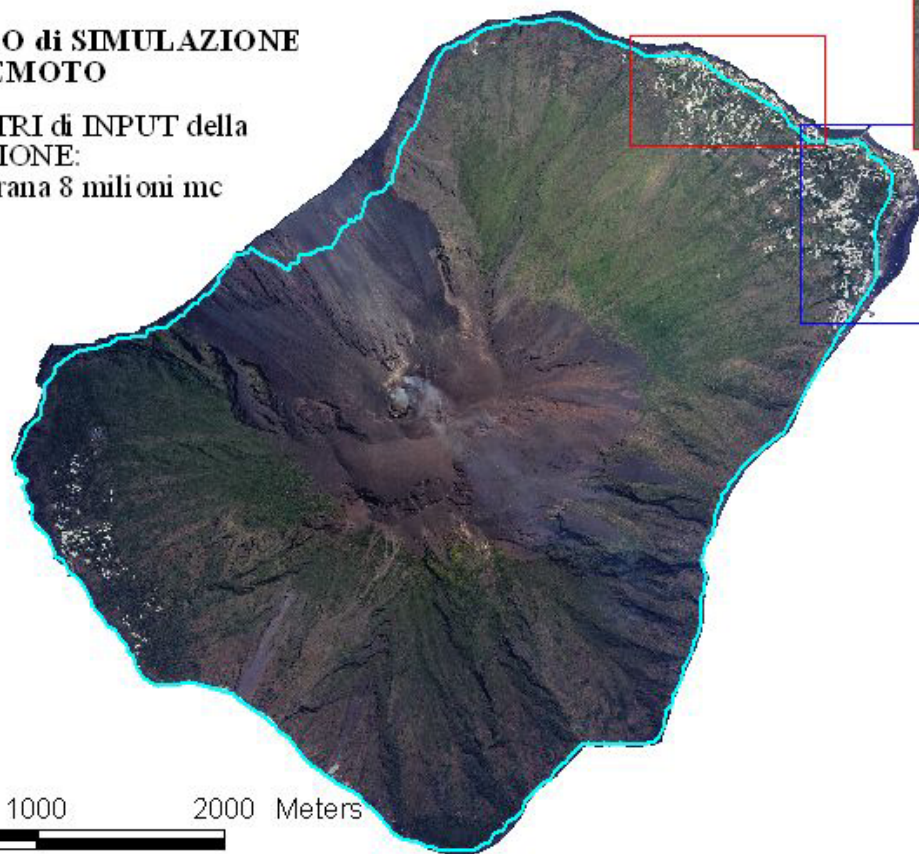
*Dipartimento della Protezione Civile*  
CENTRO FUNZIONALE NAZIONALE

**ESERCITAZIONE 19 APRILE 2005**

# **MODELLO di SIMULAZIONE del MAREMOTO**

PARAMETRI di INPUT della  
SIMULAZIONE:

- volume frana 8 milioni mc



Edifici pubblici  
per tipologia

- HOTEL
- CC
- SCUOLA
- CHIESA
- ENEL
- TELECOM
- USL

Edifici privati per  
n. di residenti

- 0
- 1
- 2
- 3
- 4
- 5
- 6 - 12

~ Massimo  
run-up

0 1000 2000 Meters