



Facoltà di Ingegneria – Università dell’Aquila



Corso professionalizzante in “Microzonazione sismica”

I dati geologici (effetti cosismici)

Marco Tallini⁽¹⁾, Giancarlo Boscaino⁽²⁾, Giorgio Pipponzi⁽²⁾

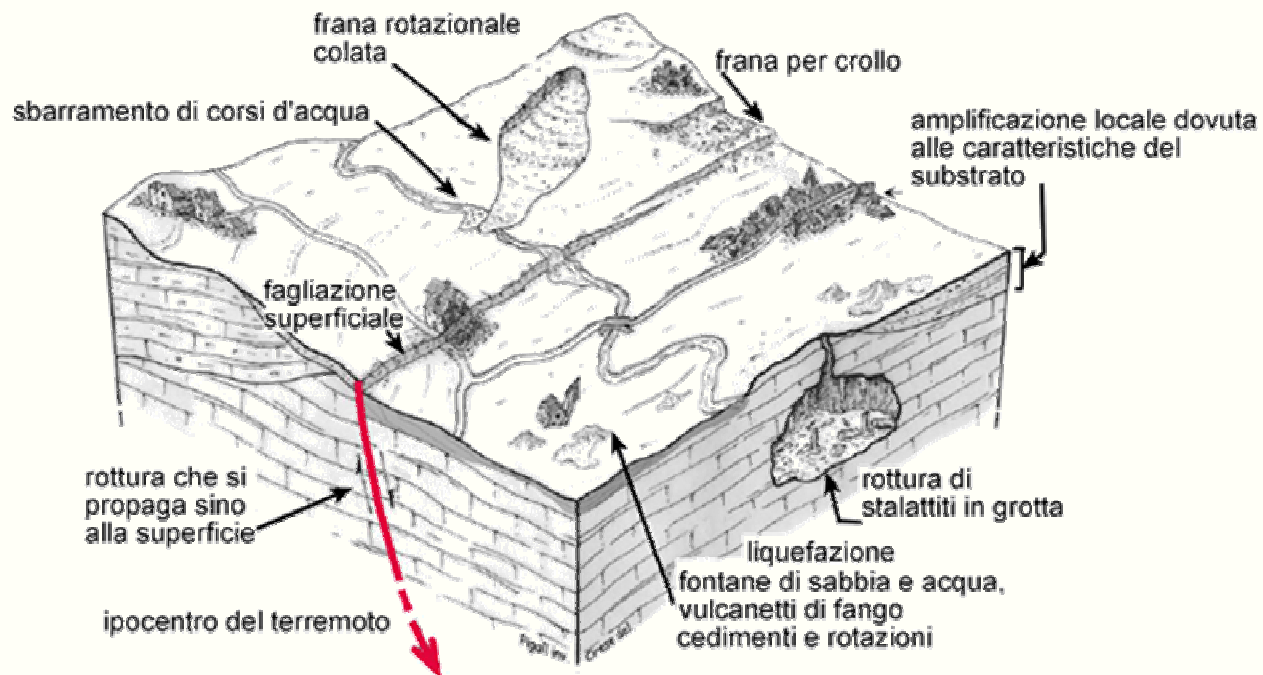
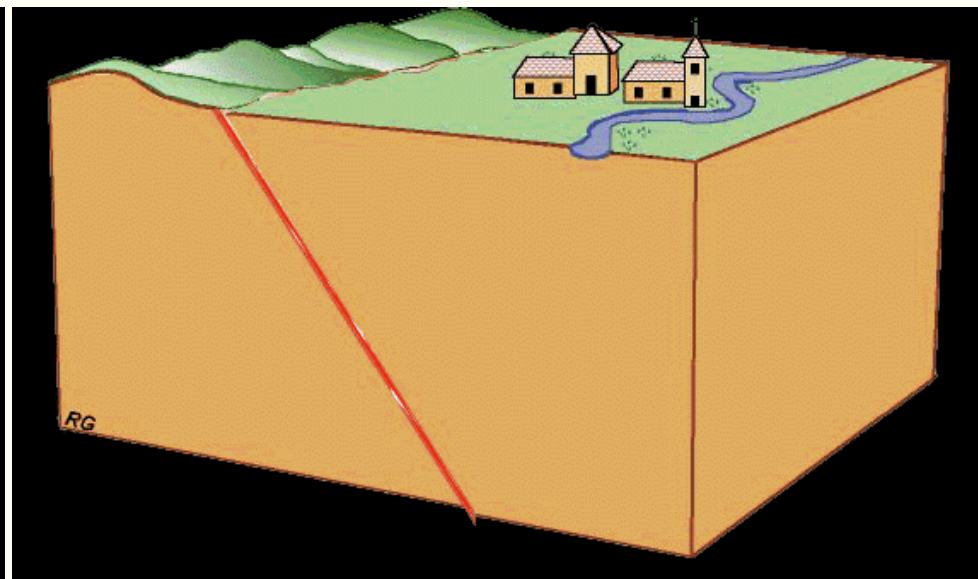
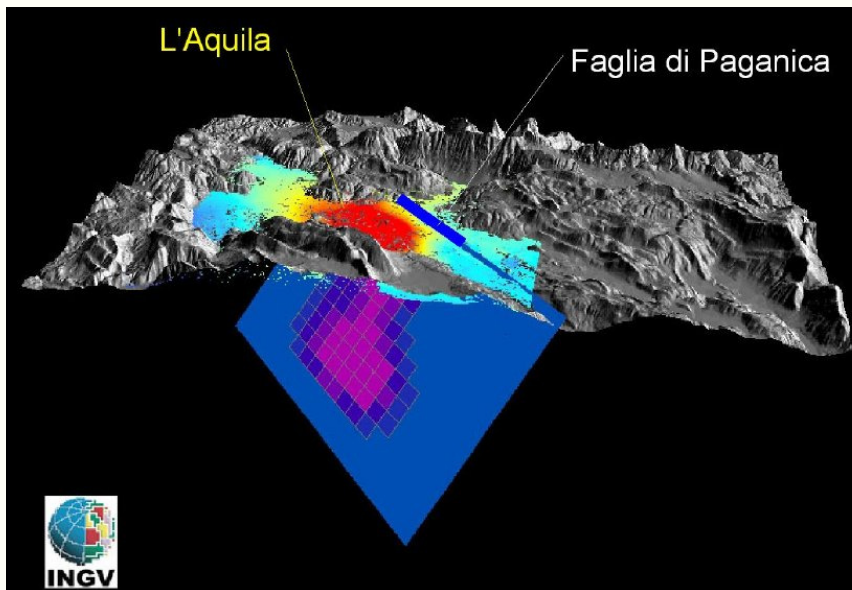
tensostruttura di Coppito, 1 marzo 2010
Ore 10:00-11:00

(1) Dipartimento di Ingegneria delle Strutture, delle Acque e del Terreno, Università dell’Aquila

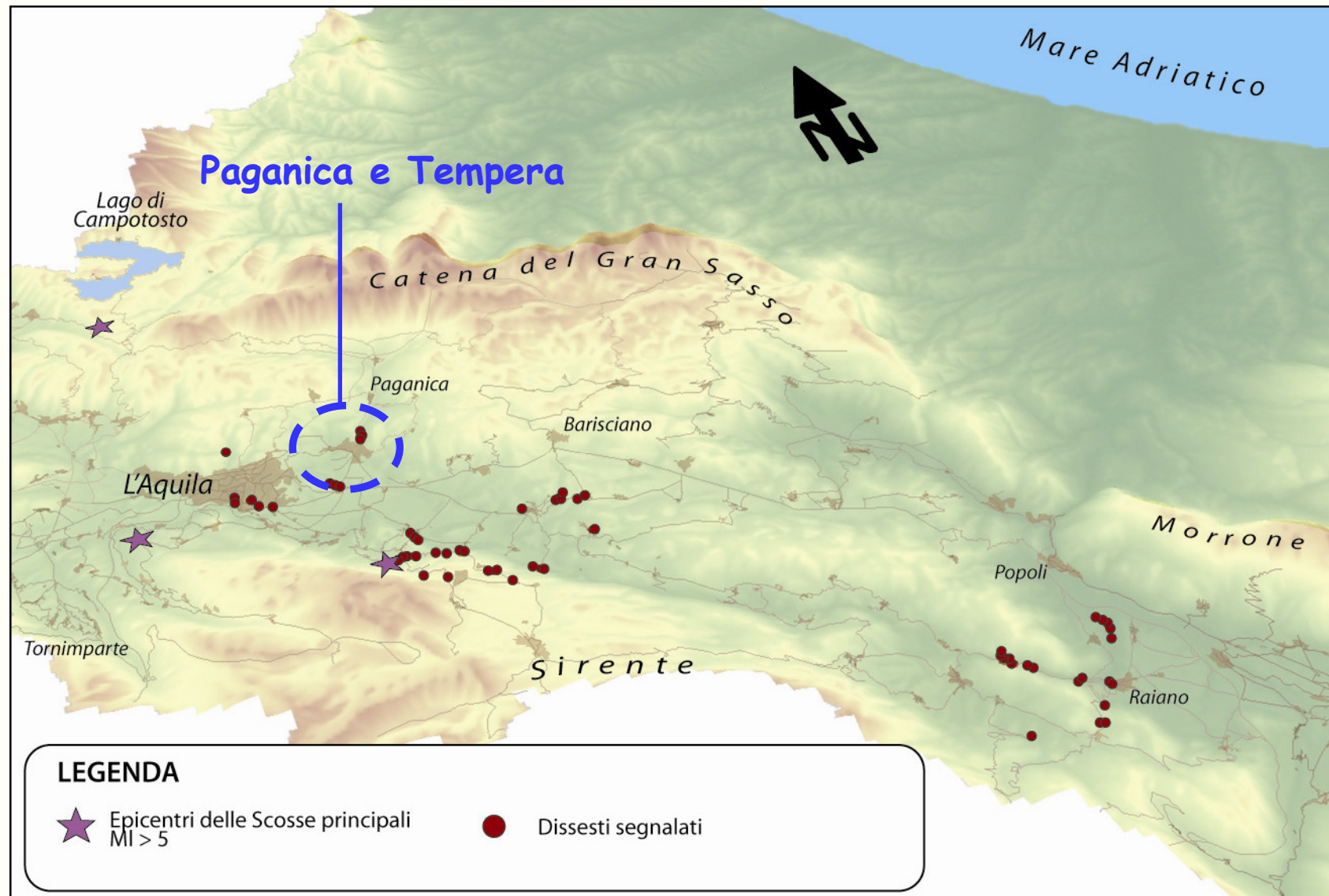
(2) Autorità dei Bacini di Rilievo Regionale Abruzzesi e del Bacino Interregionale del Fiume Sangro

Schema della presentazione

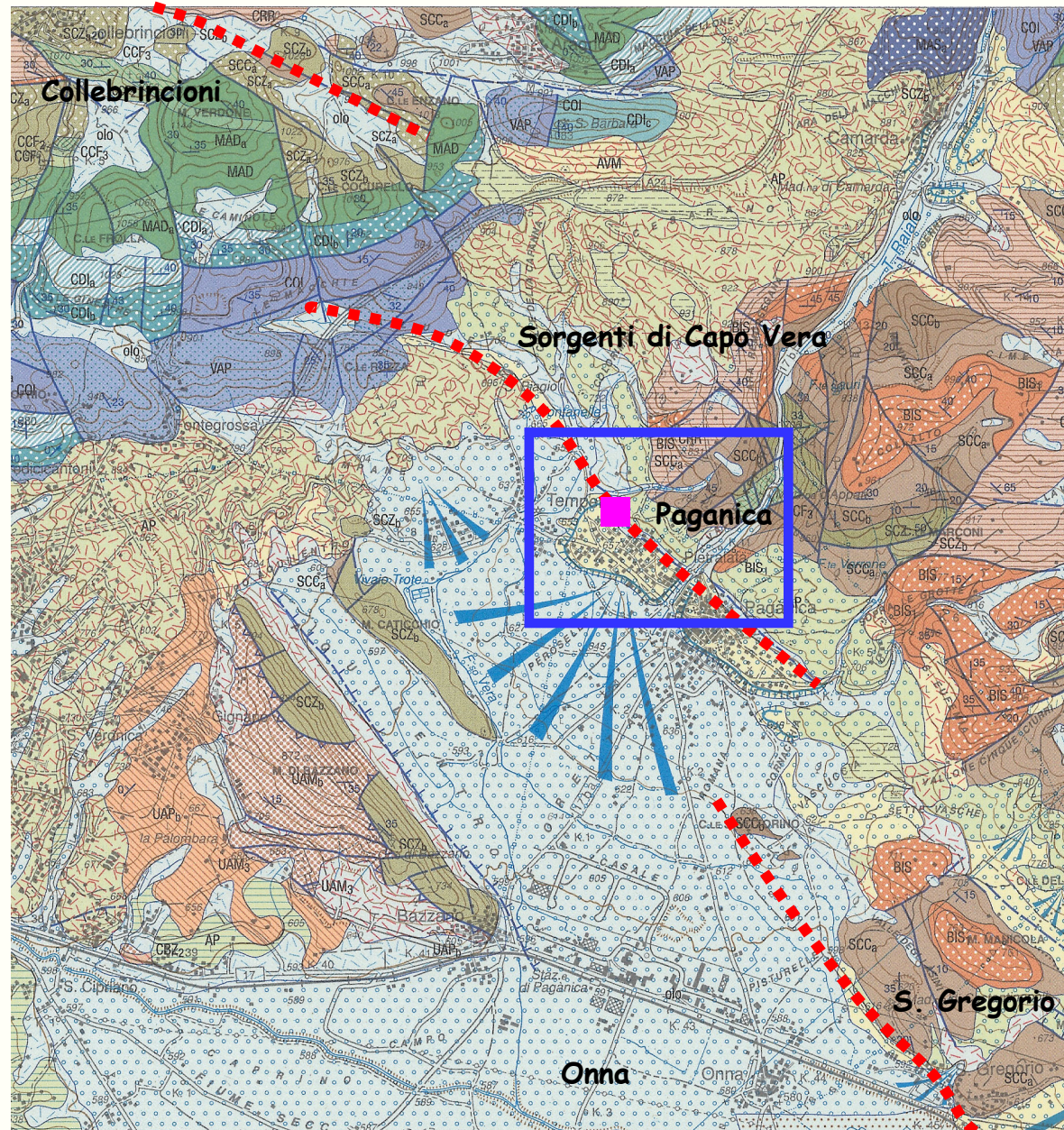
- **gli effetti cosismici**
- **effetti geomorfologici**
- **Fratturazione**
- **Cedimenti**
- **Frane**
- **Liquefazioni**
- **effetti idrogeologici**



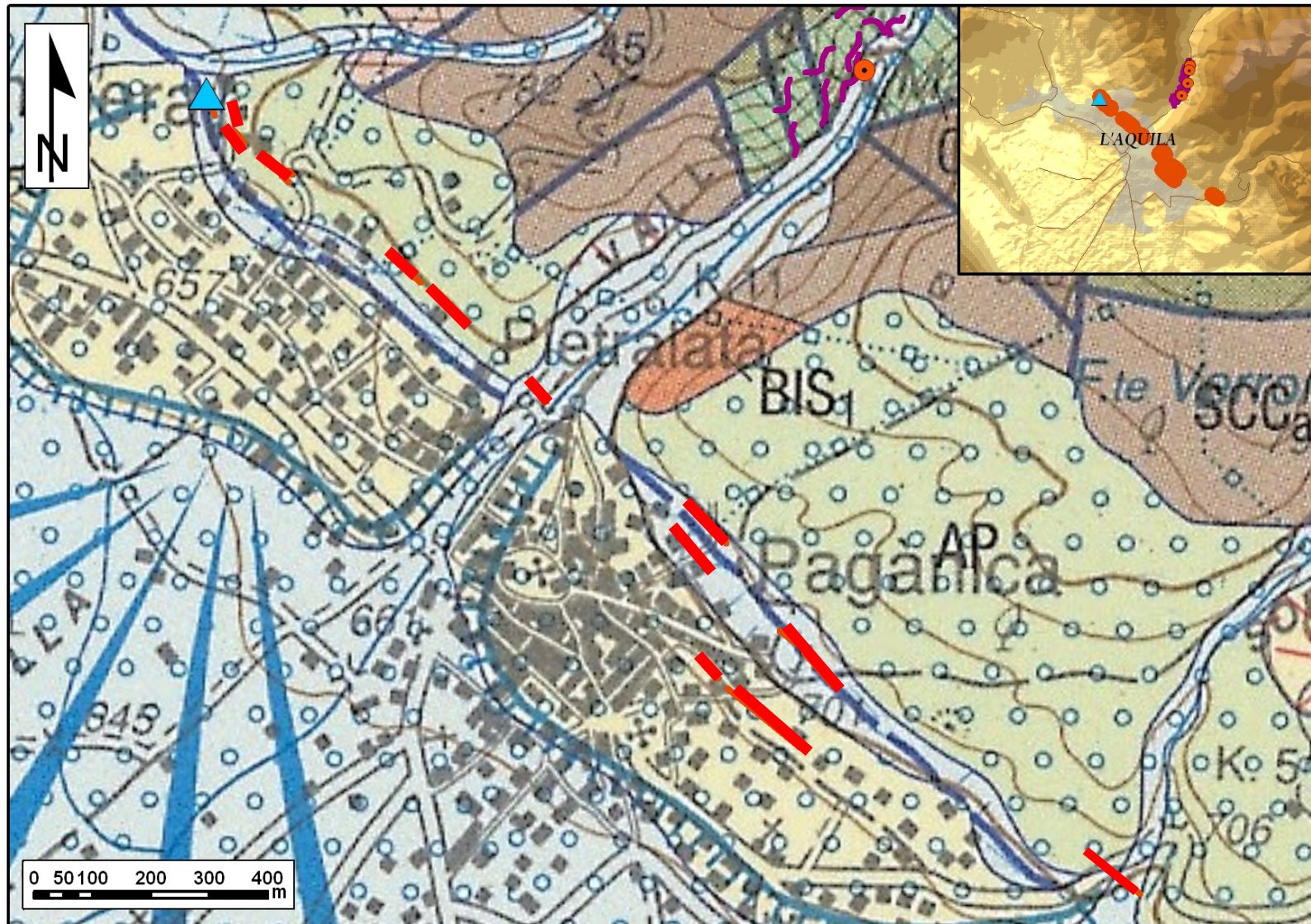
campo di fratturazione indotta dal sisma



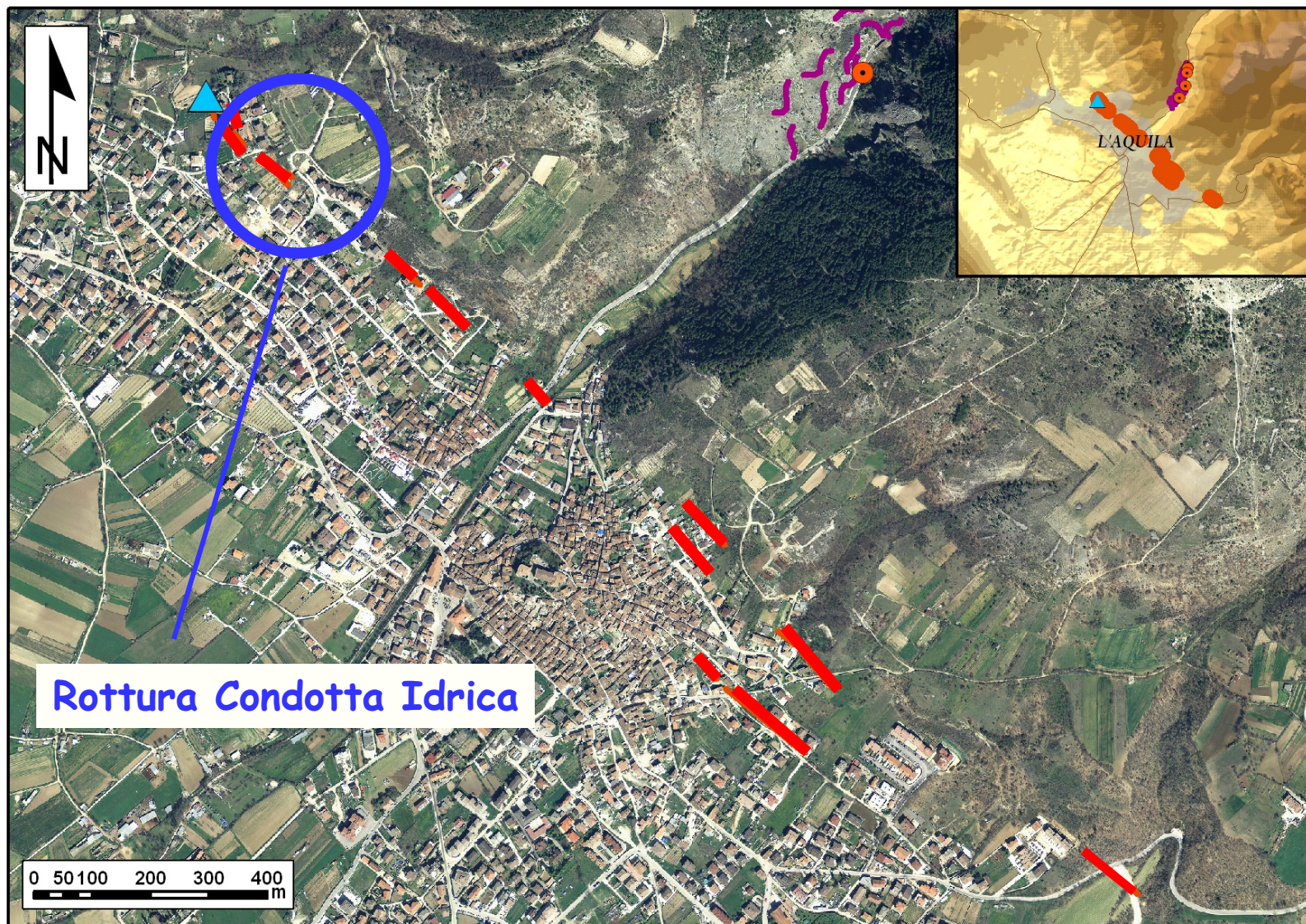
campo di fratturazione indotta dal sisma



campo di fratturazione indotta dal sisma



campo di fratturazione indotta dal sisma



campo di fratturazione indotta dal sisma



Image © GeoEye 2009

© 2009 Cnes/Spot Image

©2009 Go

42°21'52.93" N 13°28'04.52" E 682 m elev

1.0

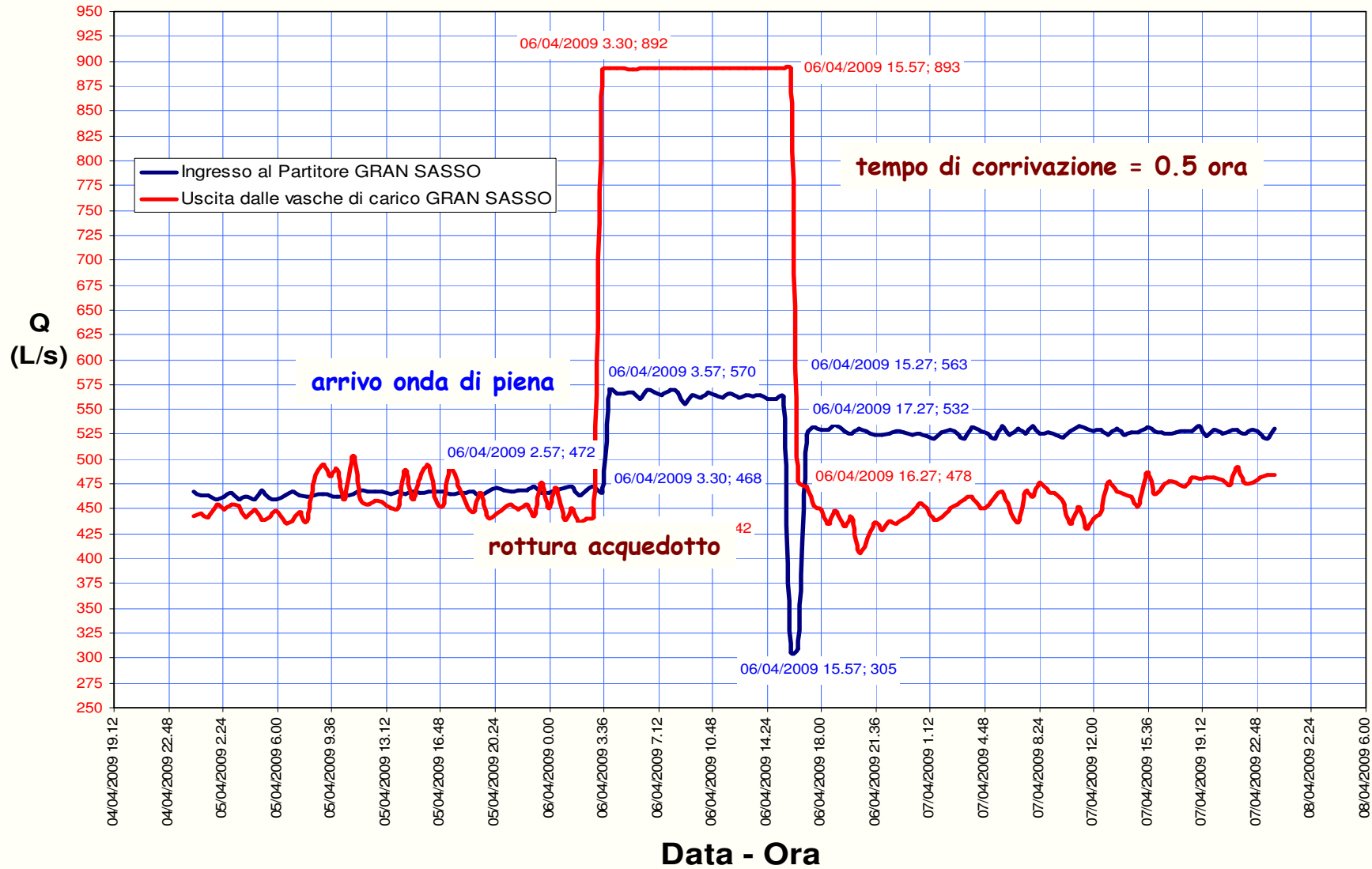


campo di fratturazione indotta dal sisma (acquedotto)





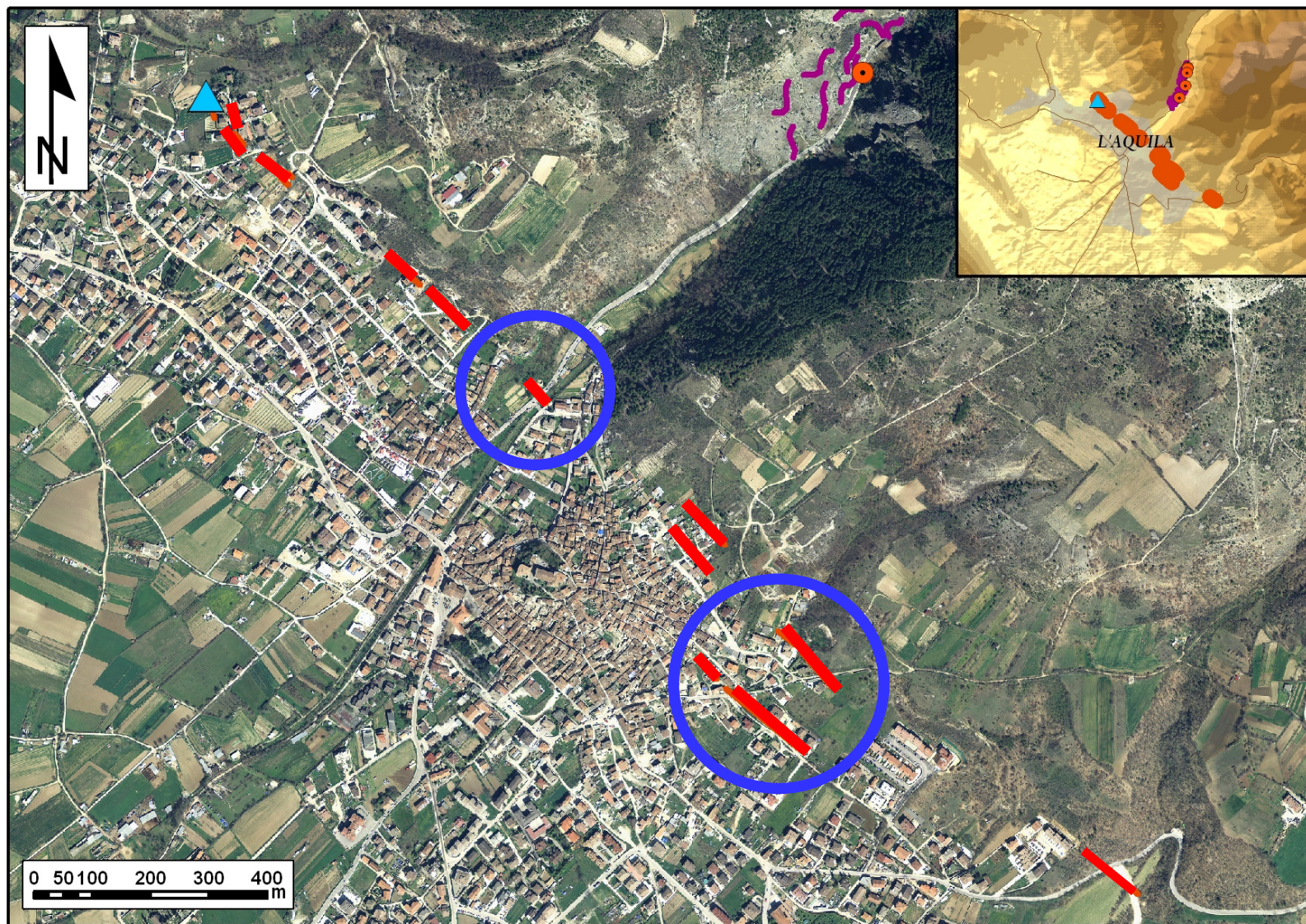
*Dettaglio dell'idrogramma dal 4 all'8 aprile dell'opera di presa di Assergi
(gallerie drenanti al di sotto di quelle autostradali)*



effetti idrogeologici



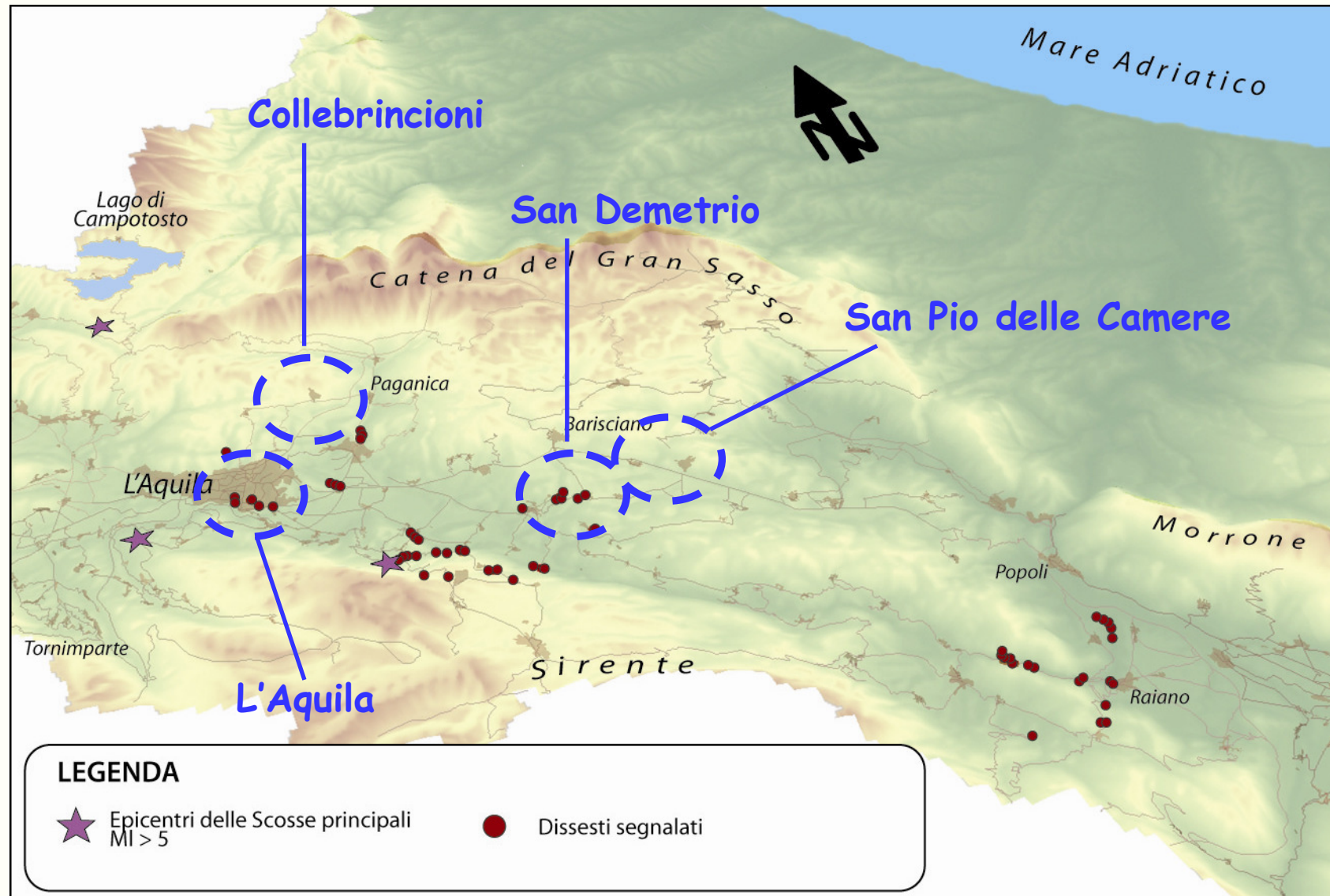
campo di fratturazione indotta dal sisma



campo di fratturazione indotta dal sisma



Cedimenti e sprofondamenti



Cedimenti e sprofondamenti

Collebrincioni

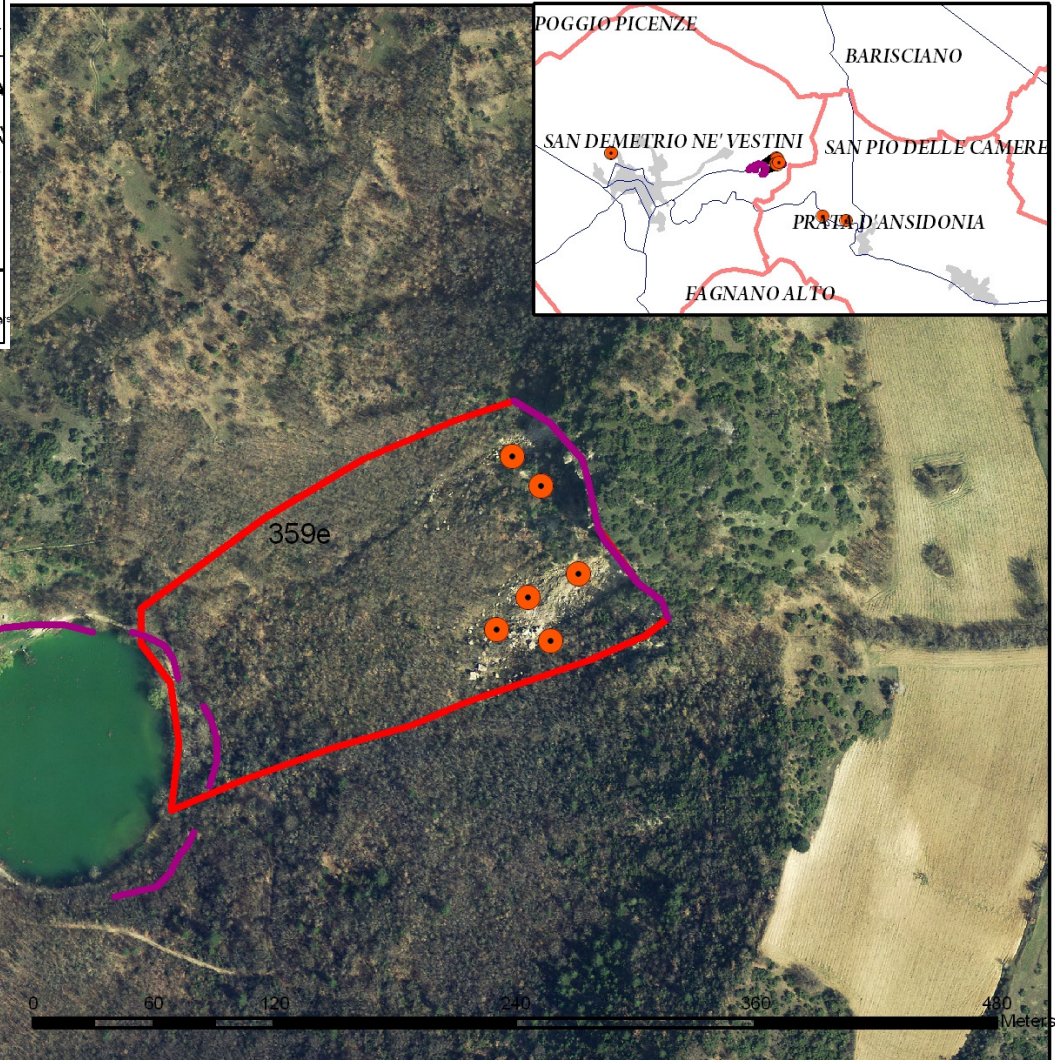
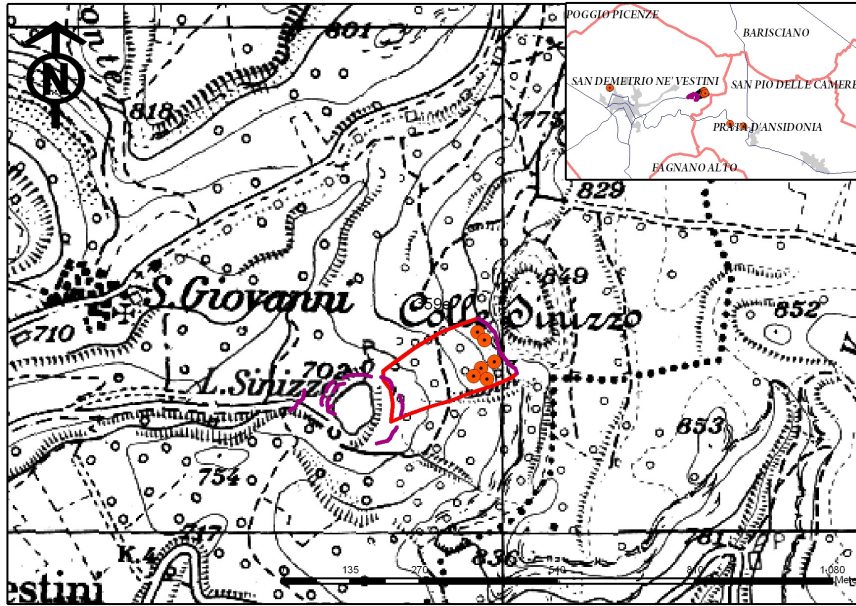


Castelnuovo (san Pio delle Camere)



Cedimenti e sprofondamenti

S. Demetrio - Lago Sinizzo



Cedimenti e sprofondamenti

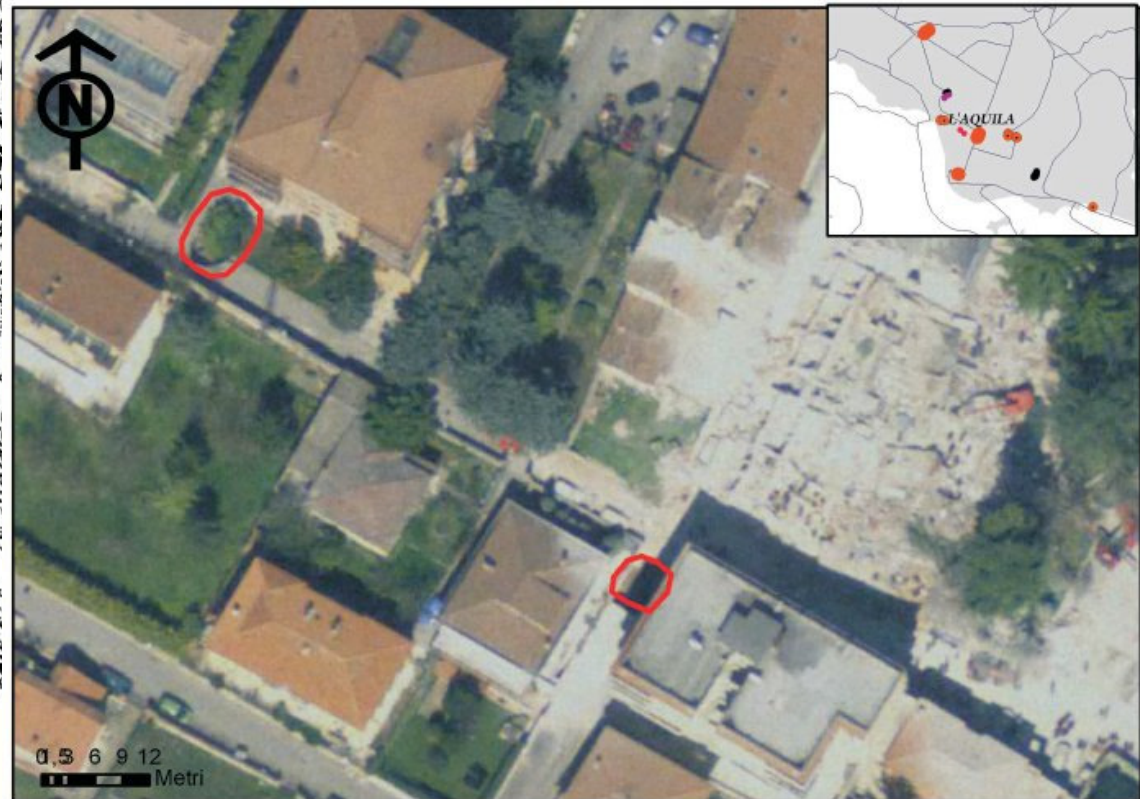
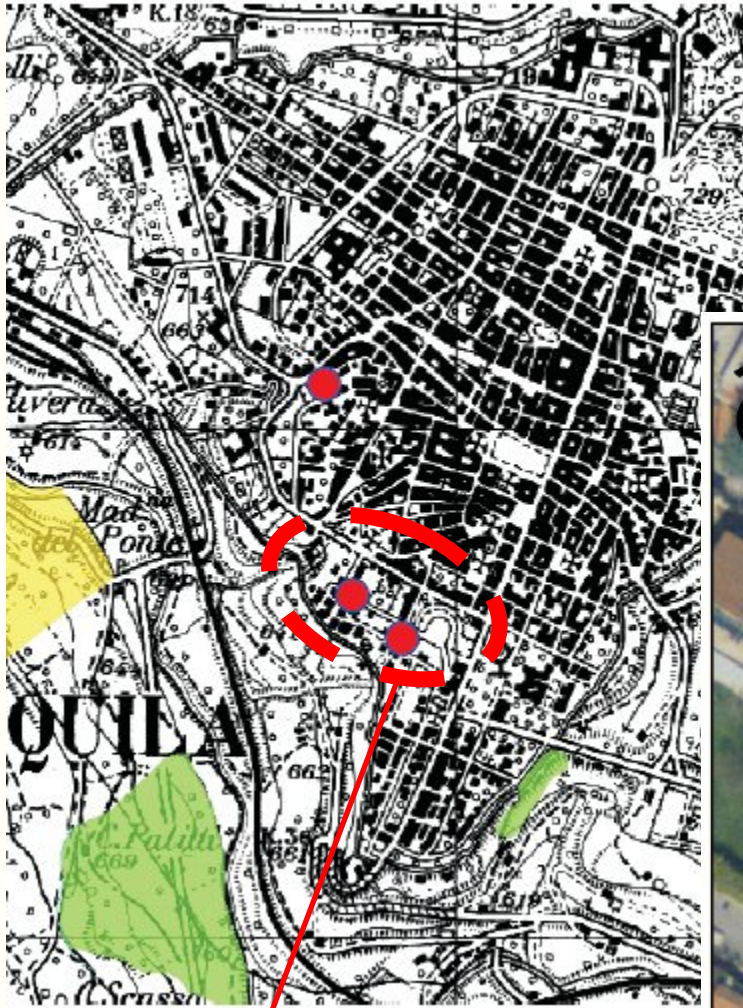


S. Demetrio - Lago Sinizzo



Cedimenti e sprofondamenti

L'Aquila



Via XX settembre
Via De Bartholomaeis

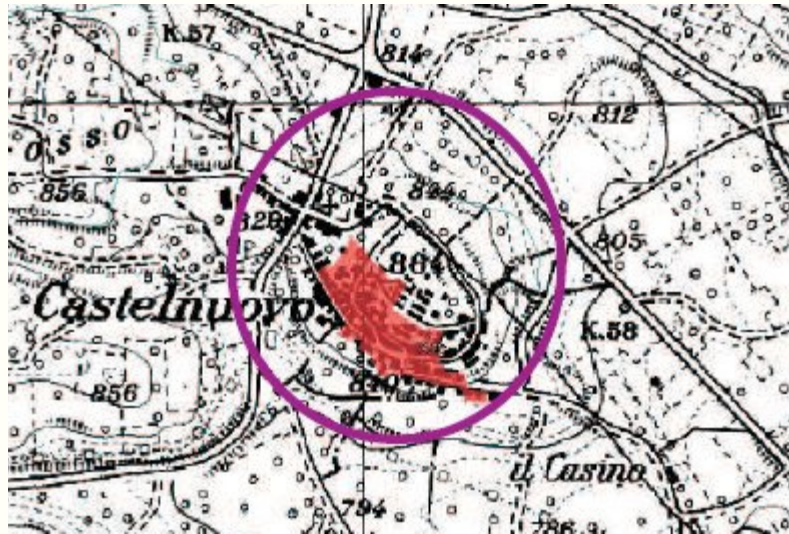
Cedimenti e sprofondamenti



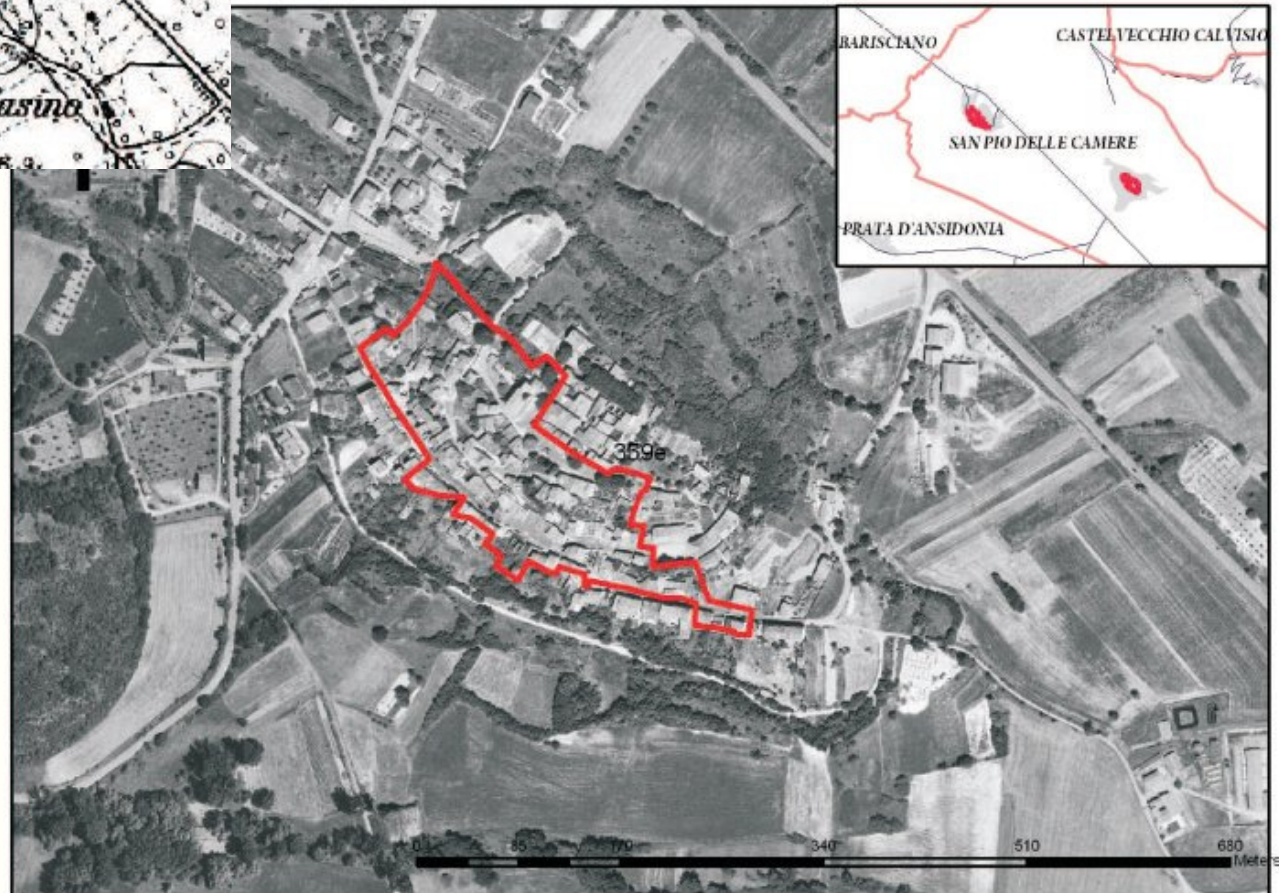
L'Aquila



Cedimenti e sprofondamenti



Castelnuovo
Frazione di San Pio delle Camere



Cedimenti e sprofondamenti



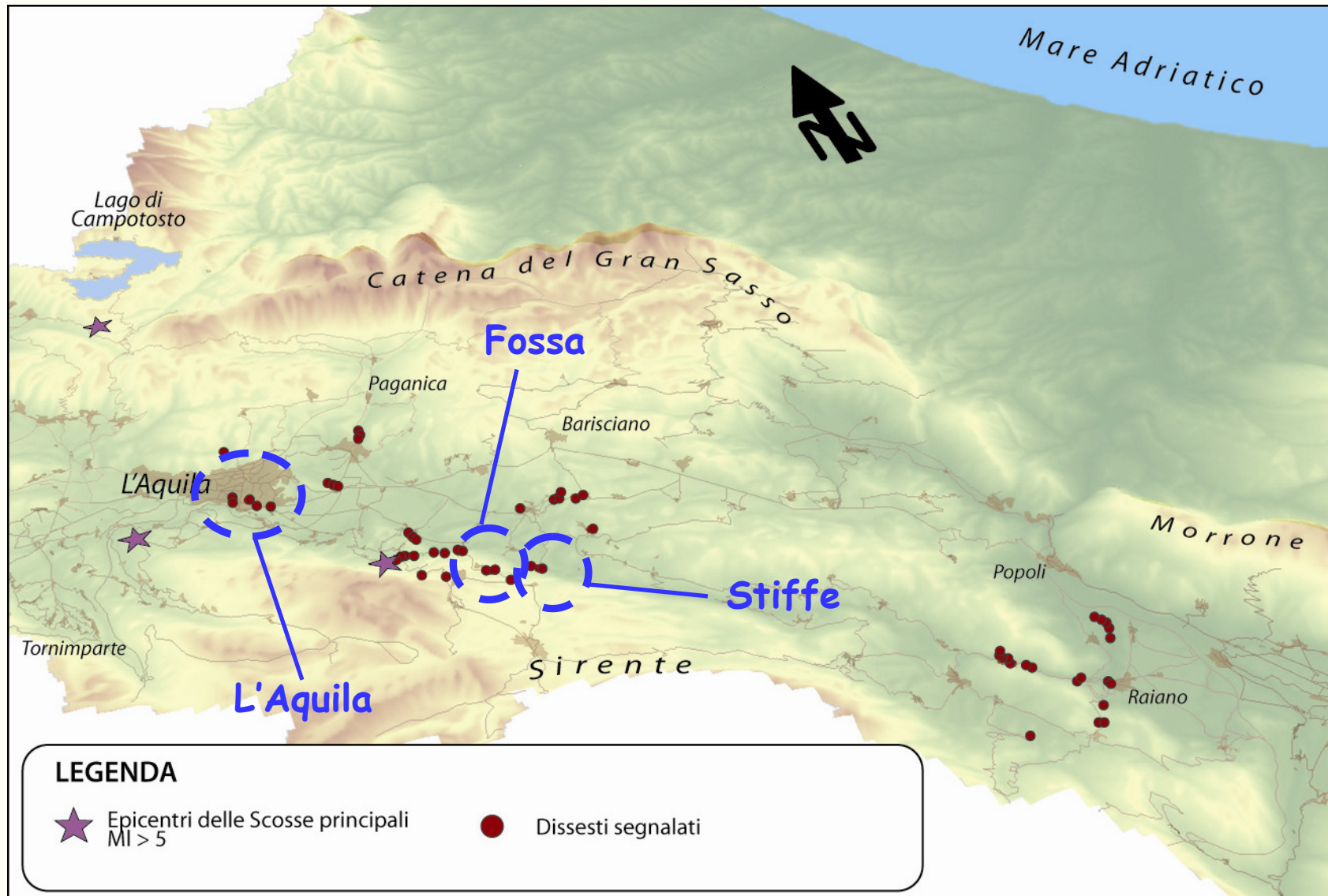
Cedimenti e sprofondamenti



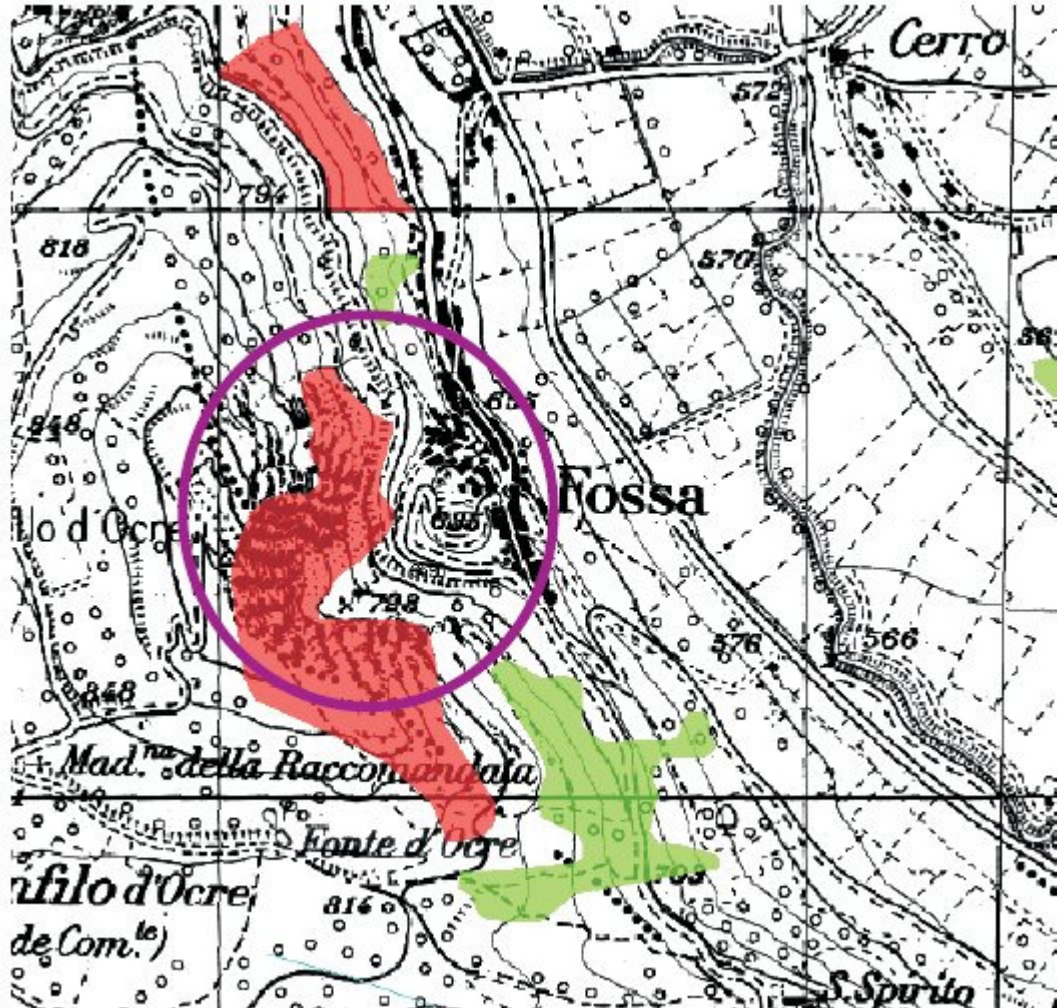
Castelnuovo
Frazione di San Pio delle Camere



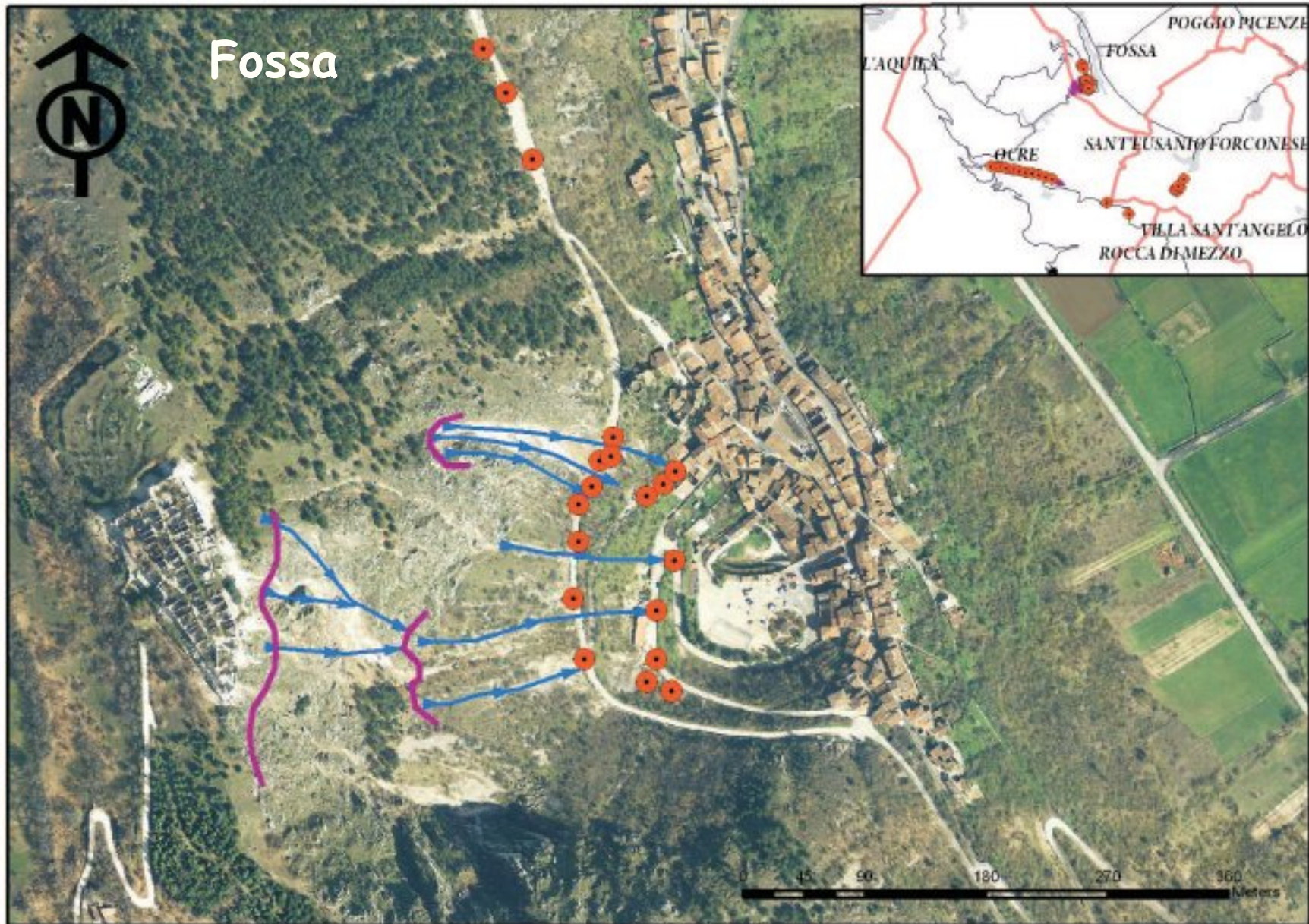
frane



frane Fossa



frane Fossa



frane

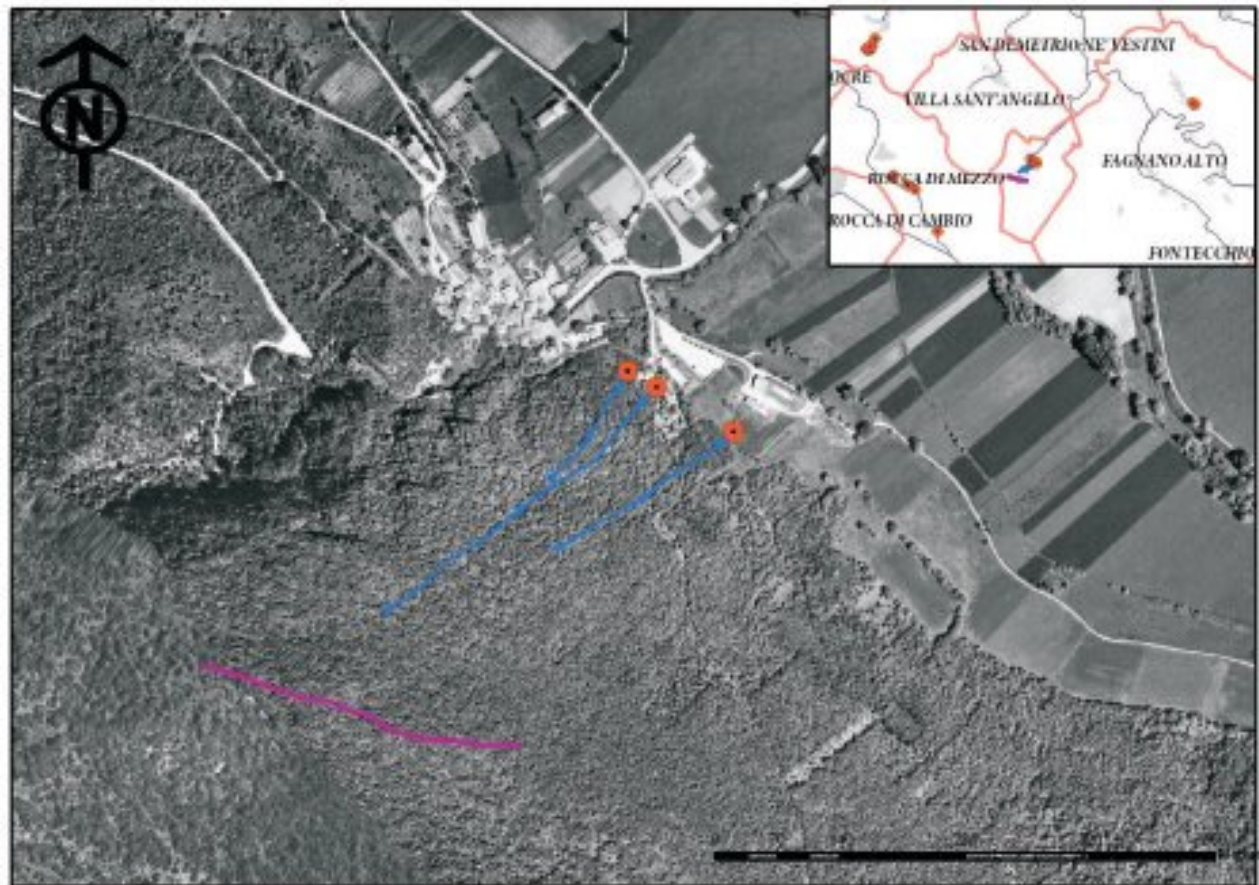
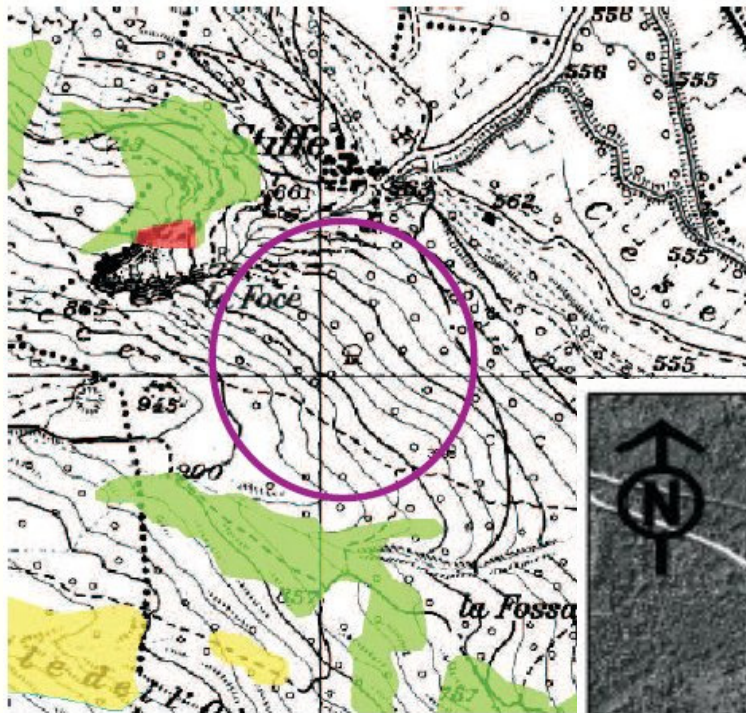


Fossa



frane

San Demetrio ne' Vestini
Frazione di Stiffe



frane

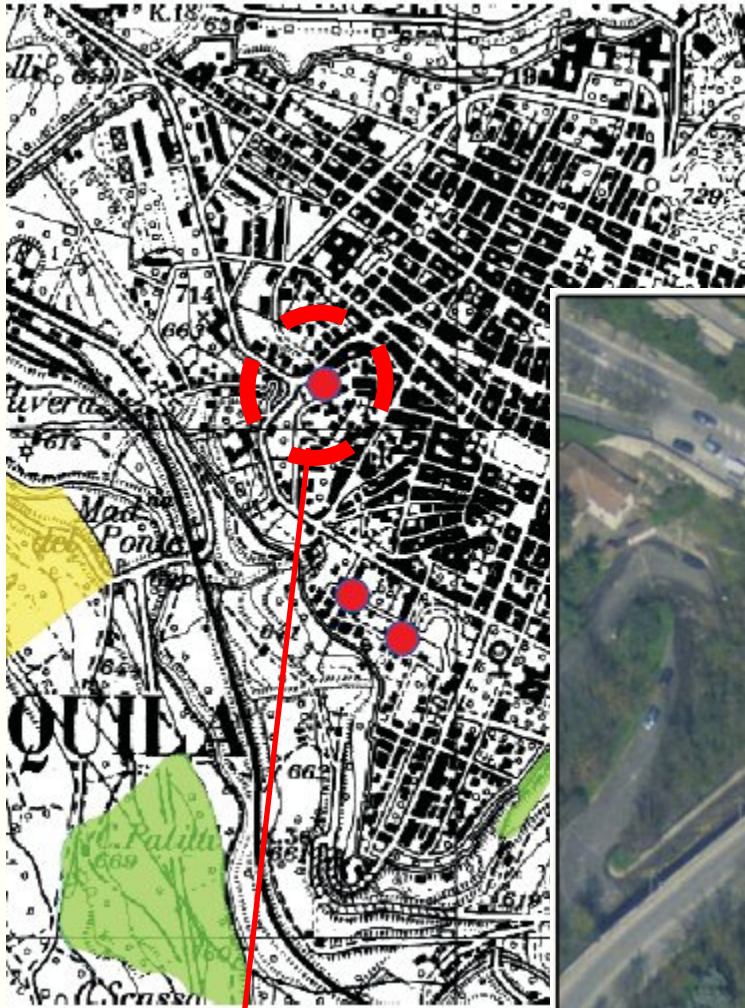


**San Demetrio ne' Vestini
Frazione di Stiffe**

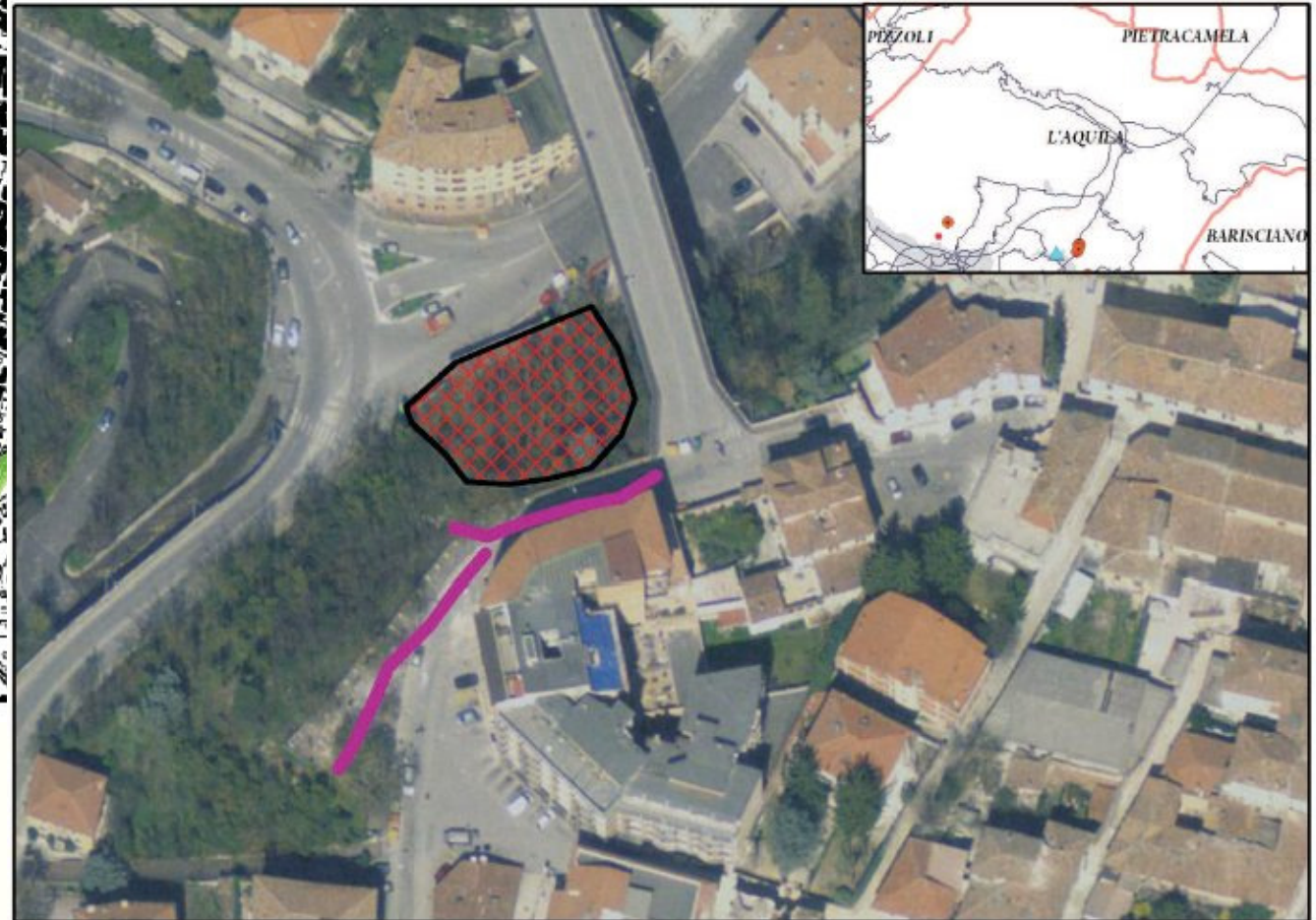


frane

L'Aquila



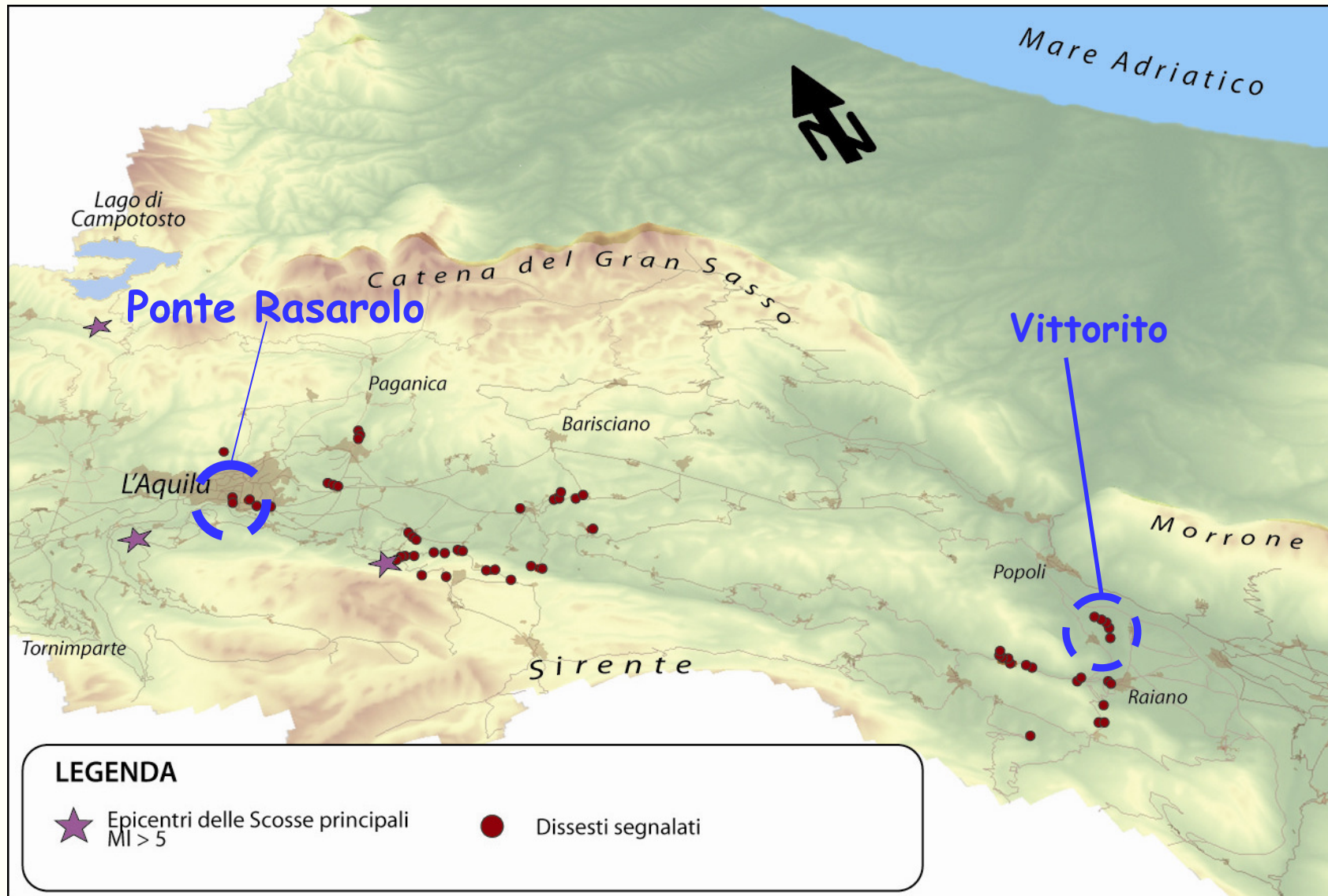
Ponte Belvedere



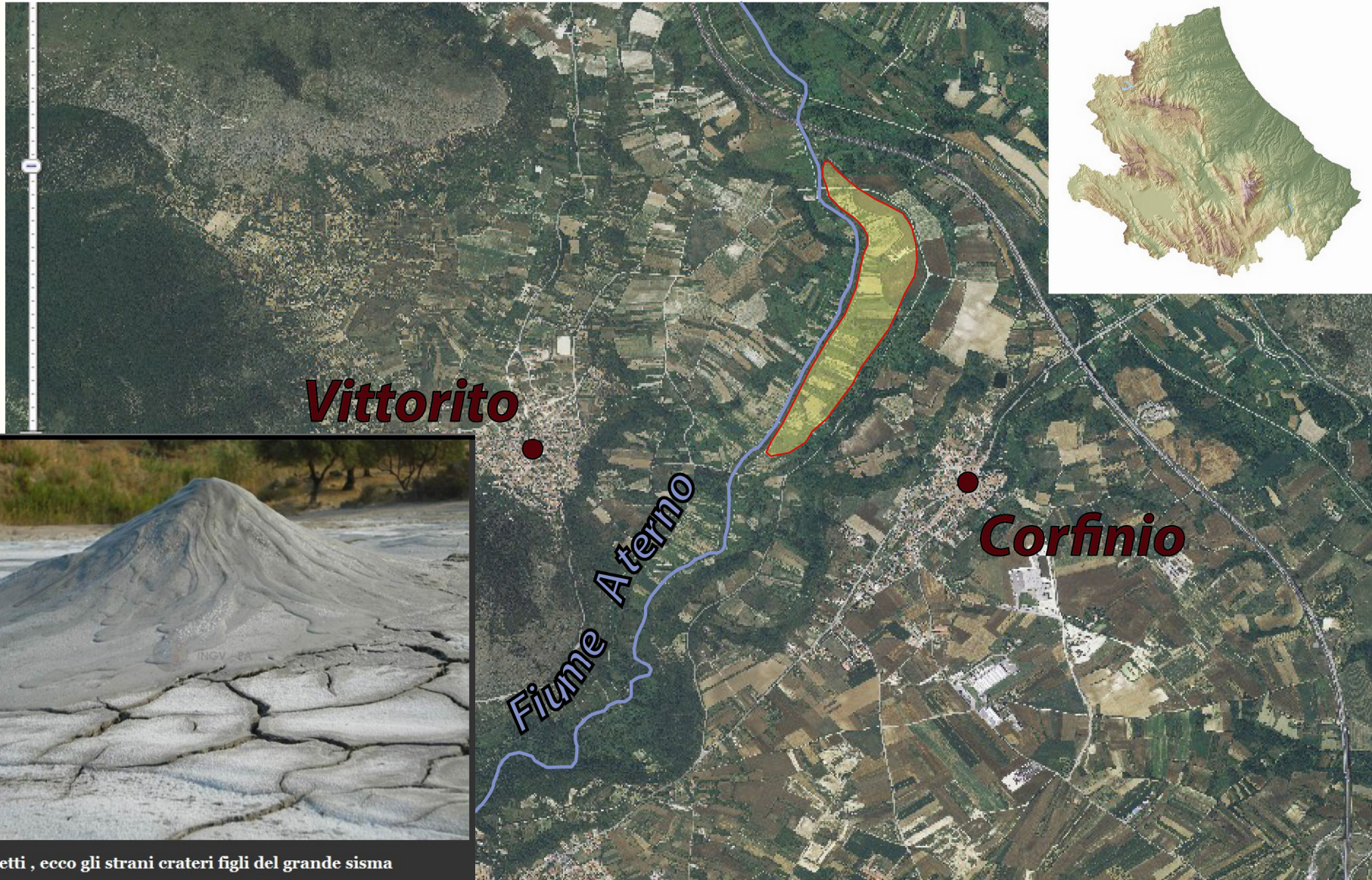
frane L'Aquila



liquefazioni



liquefazioni



Vittorito

Corfinio

Fiume Aterno

Vulcanetti , ecco gli strani crateri figli del grande sisma

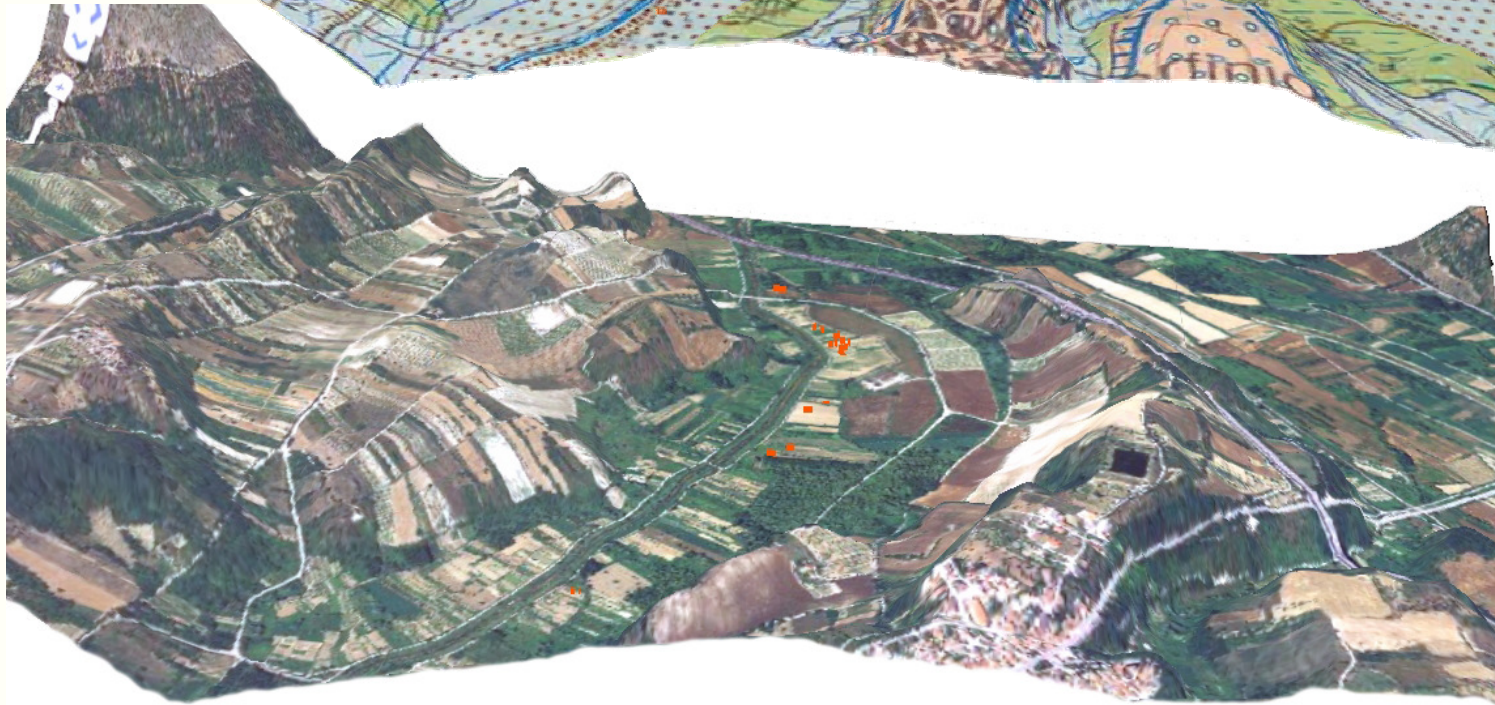
Gli esperti li chiamano vulcanetti, ma non hanno niente a che fare con lava e lapilli. Comparsi negli orti di acqua e fango con la terra liquefatta è fuoriuscita dalle crepe. Il fenomeno legato al sisma, che a memoria mai visto in Abruzzo, sta facendo discutere. Il geologo: «Evitare allarmismi». (foto di Roberto Raschiatoro)
geologo LA MAPPA Ecco dove si trovano i "vulcanetti"

[30 aprile 2009]

Dal quotidiano "Il Centro"

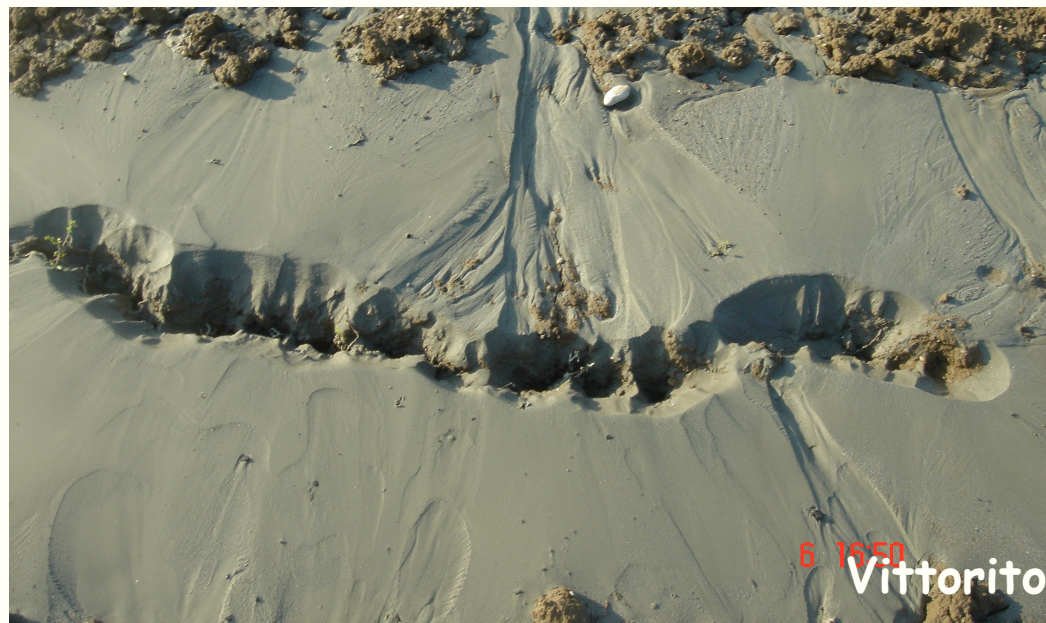
Vittorito

liquefazioni



Vittorito

liquefazioni

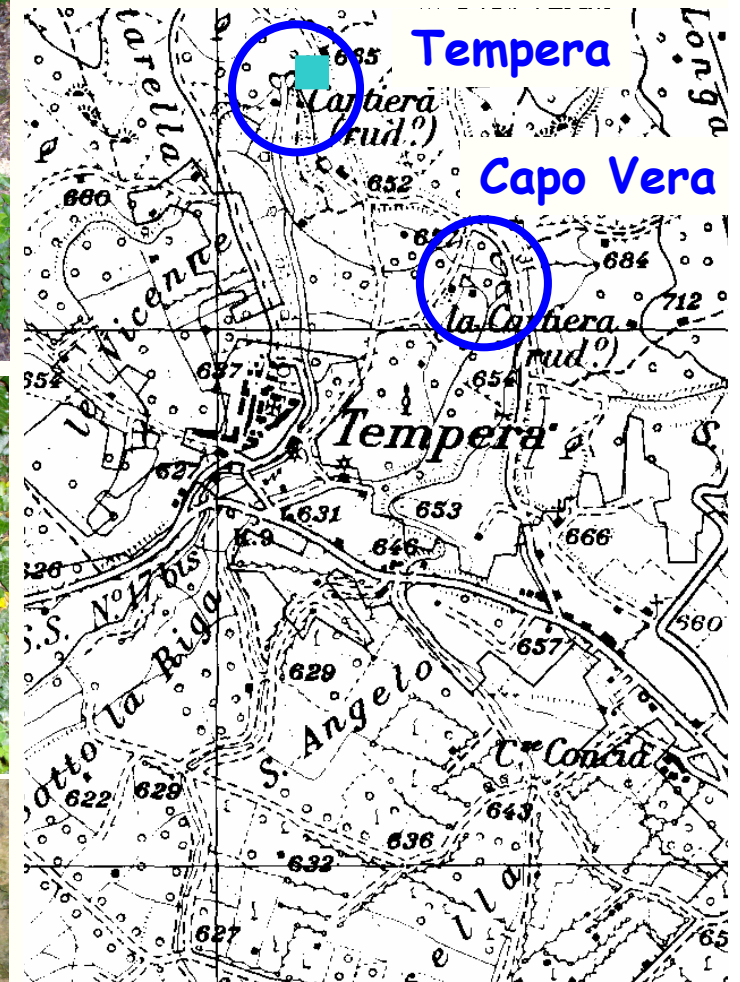
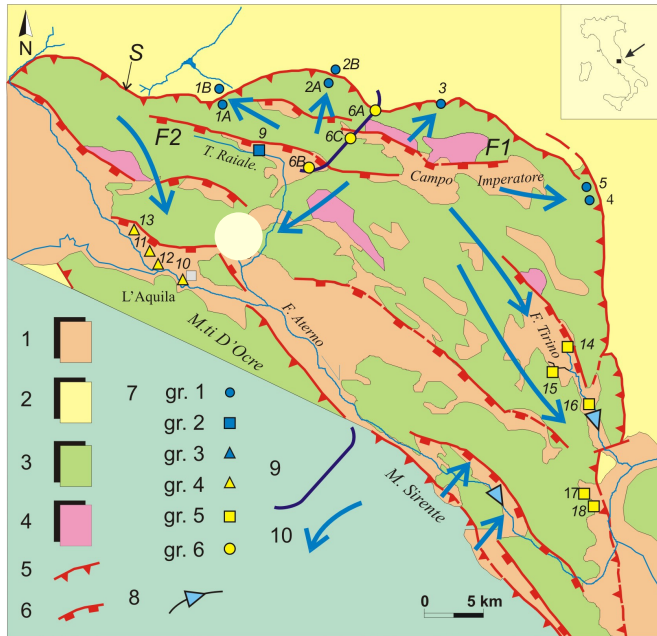


liquefazioni

L'Aquila: alluvioni oloceniche presso il Ponte Rasarolo

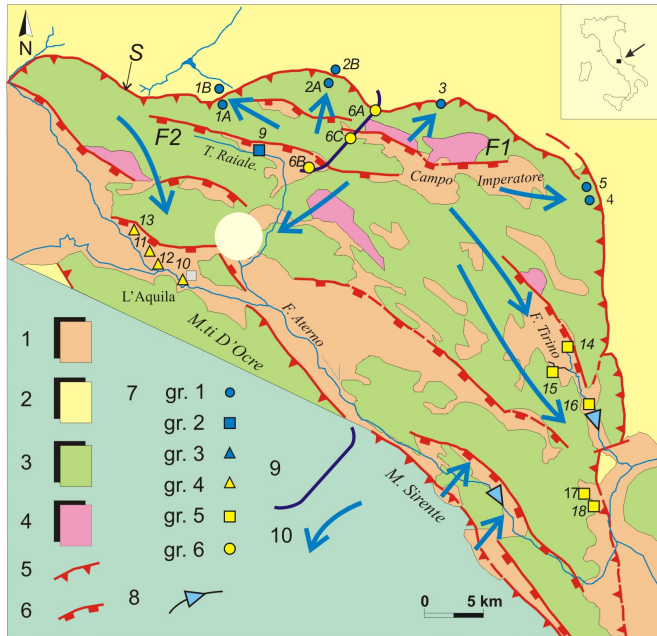


Gruppo sorgivo di Tempera - Capo Vera: polle alte seccate



effetti idrogeologici

Gruppo sorgivo di Tempera - Capo Vera: nuove venute d'acqua



effetti idrogeologici